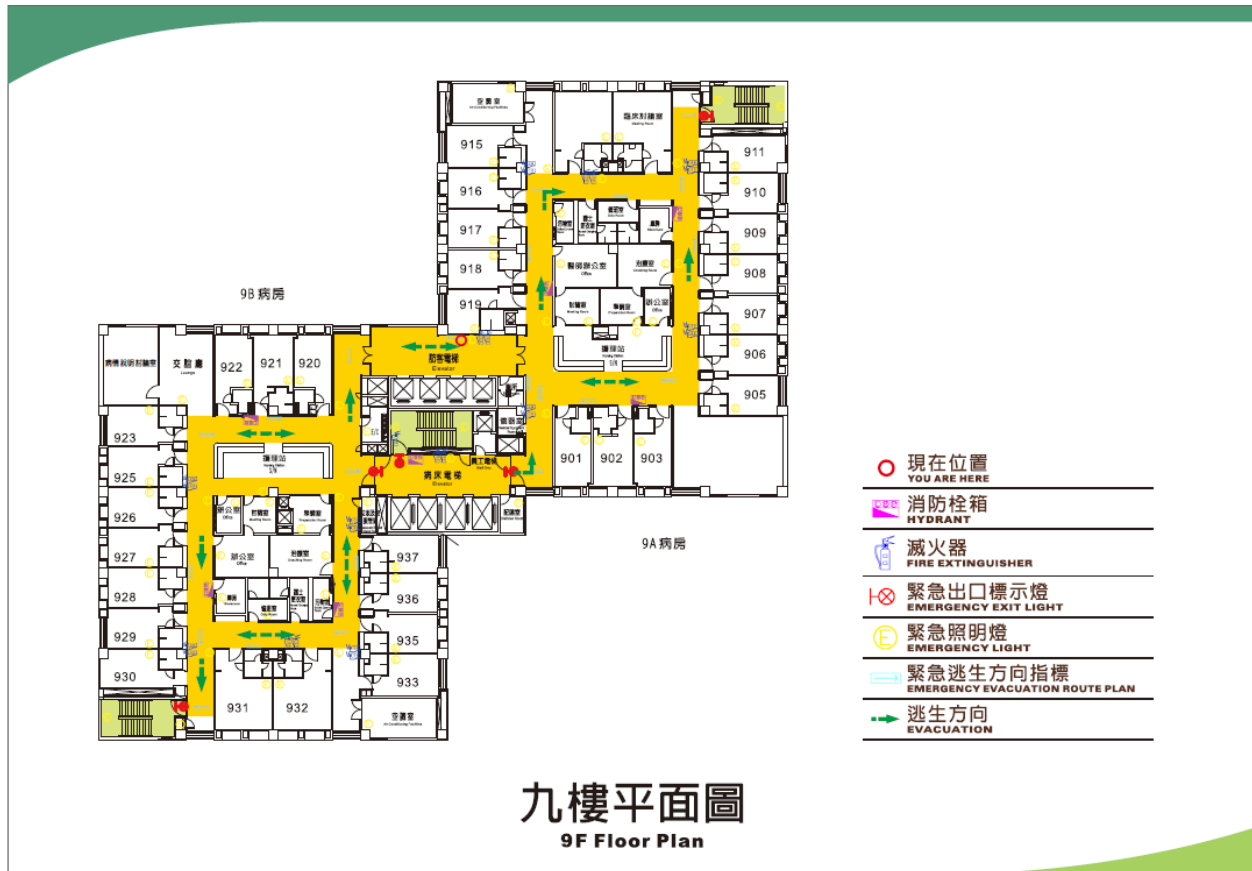


台中醫院 9A 病房單位特性



1. 病床數共 30 床，除 4 間個人房，1 間 4 人房，其餘皆為 2 人房。
2. 病患來源為本院附設護理之家住民及其他養護機構住民及相關內科疾病收住院之病人
3. 因業務需求，其他科別病患有可能借住床位；因此病房有可能收住其他科別之病人。