

# 臺大醫院癌醫中心分院 護理部2024年度徵才說明



# 臺大醫療體系



# 臺大癌醫在...大安區基隆路上...



**NTUCC 位於基隆路三段，隔基隆路，與台大校園相望**

**介於公館 與六張犁捷運站中間，前有台科大，南後有台大男生宿舍區**

**鄰近公館、景美、敦南、信義商圈**

# 以人為本的醫院建築



# 醫院簡介

癌醫中心分院隸屬於臺大醫療體系，為地上15層、地下4層。可容納500床規模之**首家公立癌症專科醫院**。

竭誠歡迎有志於癌症治療優秀護理生力軍加入，一起實現**世界一流的癌症照護理想**。



# 願景與使命

---

- ◆ 癌醫中心分院隸屬於臺大體系(臺灣大學、臺大醫學院、臺大醫院及其分院)，以互補、分工及合作的模式運作。
- ◆ 以人為中心 提供卓越癌症照護
- ◆ 以國際宏觀的視野、卓越的品質、頂尖的設備，邁向「華人頂尖，世界一流」的使命。

# 臺大癌醫掌舵者



具國際影響力的  
楊志新 院長



王鶴健 副院長



徐紹勛 副院長



吳耀銘 副院長



陳健弘 副院長

# 護理部宗旨

---

提供以人為中心，最優質的癌症照護

積極發展正向工作環境，支持護理人員成長



# 護理團隊

護理部 主任  
賴裕和 教授

## 經歷:

- 前臺大醫院護理部/ 臺大護理系主任

## 現任:

- 臺大護理學系 教授
- 臺大醫學院 研發處副主任
- 教育部 高教司 醫教會 護理組召集人
- 衛福部 癌症政策委員會 委員
- 台灣菸害防制衛教學會 理事長
- 台灣腫瘤護理學會 監事、前理事長
- Journal of Nursing Research 期刊主編
- 美國護理科學院 院士 FAAN



# 護理團隊

堅強熱誠的  
護理行政團隊



# We Are A Family



# 醫院環境介紹



# 明亮挑高的入門大廳



# 以病人需求為導向的門診報到區



# 舒適現代化的病房



# 放鬆的陽光會客區



# 病房窗外的清晨與夜晚



歡迎組隊參訪醫院



# 智慧化設備

## 智慧藥櫃



## 智慧床頭卡

<b>張志明</b>		♂ 男	床號 <b>6C193</b>
年齡 30y 6m	血型 B	主要語言 中文	住院日期 2017/7/1
主治醫師 郭睿能	住院醫師 林淑芬	主護護理師 陳怡君	手術日期 2017/7/2
禁治療部位 	 防跌	 過敏	 禁食
<small>20170701123400</small>			

# 遠眺101的現代化病室



單人房型



健保床 - 雙人房型

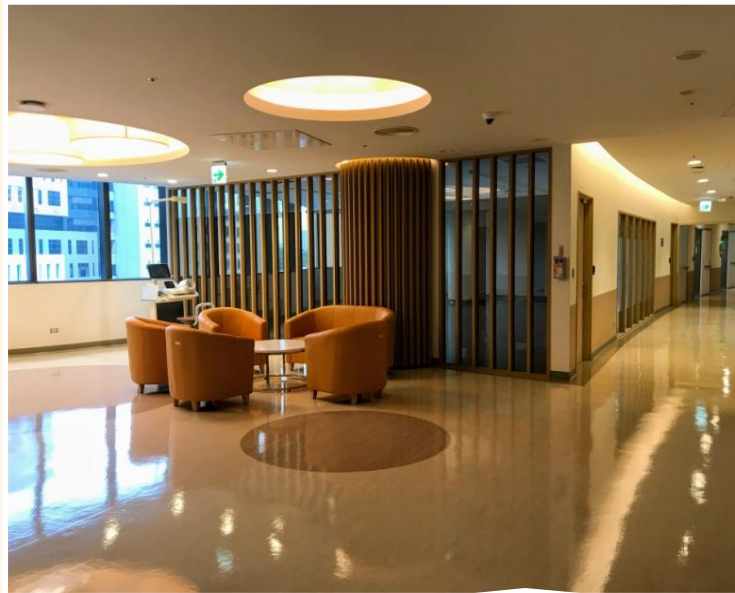
# 有陽光有綠樹有希望-加護病房



# 舒適先進的骨髓移植病房



# 同位素治療病房



病房外



病房內



病房前室



即時監控畫面

# 高科技之手術室



# 專業舒適的內視鏡室



# 癌症資源中心



# 癌症資源中心~放鬆、運動



# 寬敞的用餐空間



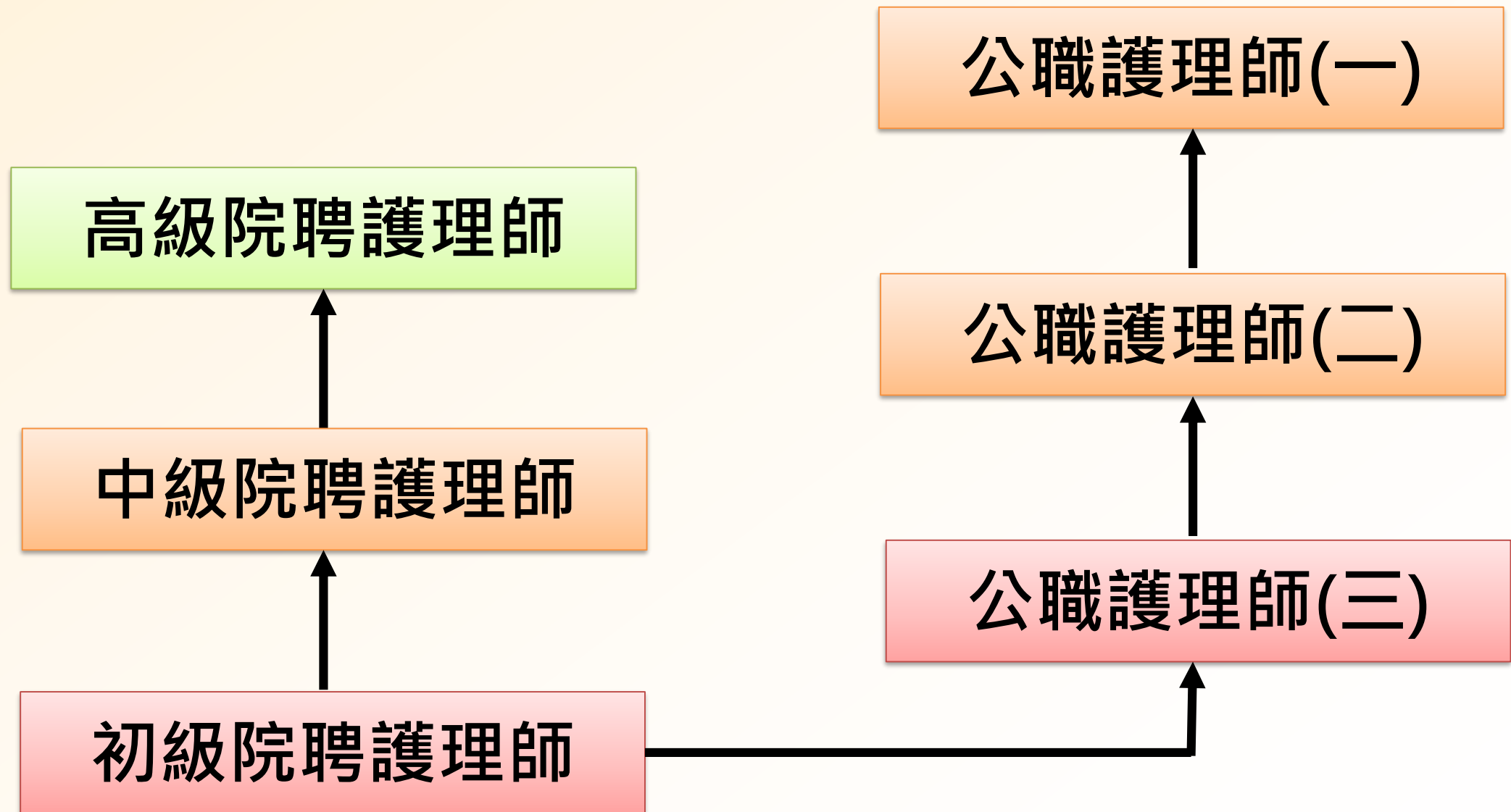
# 舒適新穎的宿舍



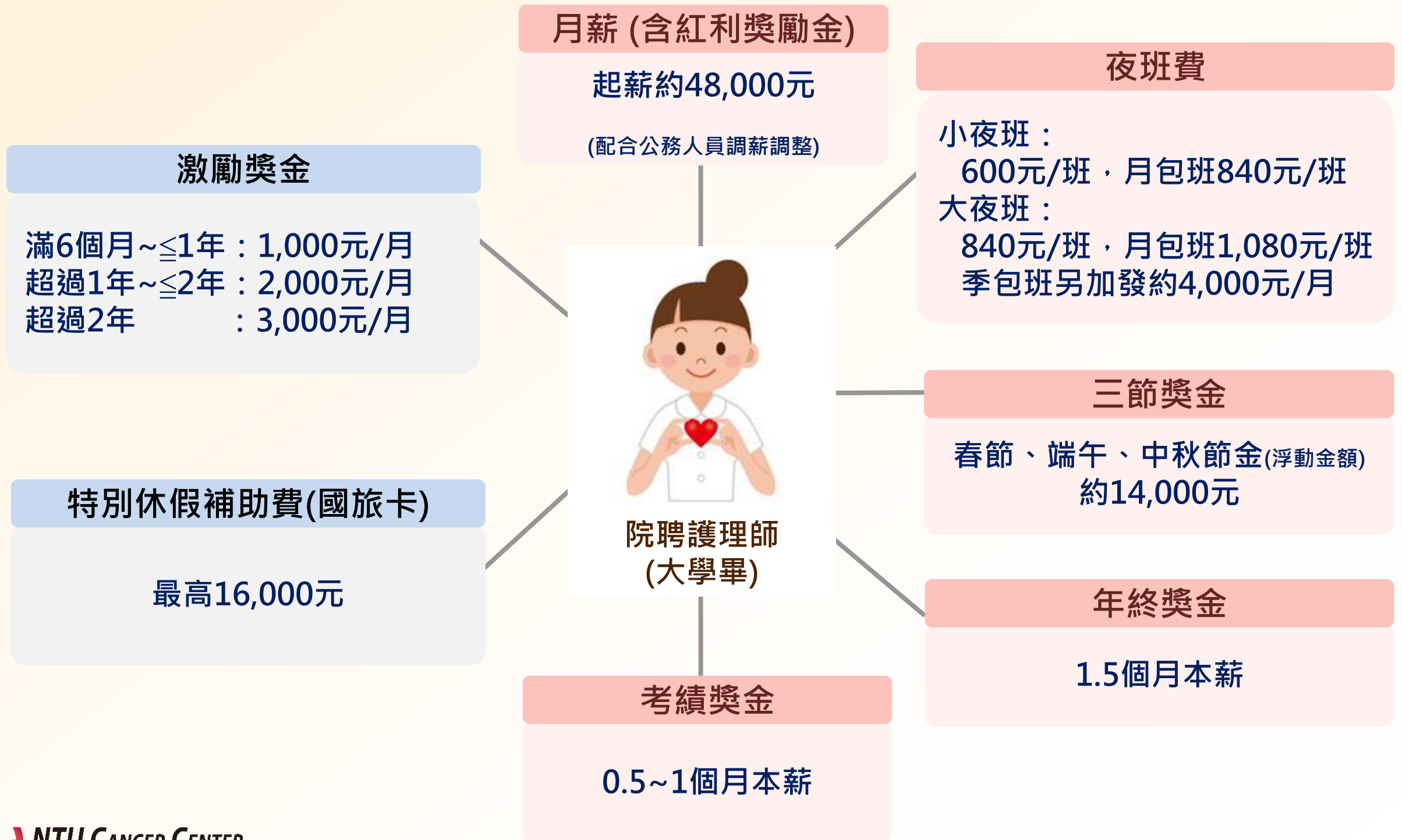
南棟三樓  
醫護宿舍  
啟用



# 升遷制度



# 優渥的 薪資與獎金



# 優渥的 薪資與獎金【例1】



以大學畢業的院聘護理師為例：

試用期滿  
在職  
滿6個月

月薪  
(含紅利獎勵金)

起薪約50,000元

每月夜班費  
(大夜季包班)

$1,080\text{元} \times 22\text{日} + 4,000\text{元} = 27,760\text{元}$

激勵獎金

1,000元/月



月薪 約78,000元

年薪 約 **85萬元**

(以大夜包班2季為例、含激勵、三節、年終及考績獎金)



# 優渥的 薪資與獎金【例2】



以大學畢業的院聘護理師為例：

試用期滿  
在職  
滿2年

月薪  
(含紅利獎勵金)

起薪約52,000元

每月夜班費  
(大夜季包班)

$1,080\text{元} \times 22\text{日} + 4,000\text{元} = 27,760\text{元}$

激勵獎金

3,000元/月



月薪 約82,000元

年薪 約 **100萬元**

(以大夜包班3季為例、含激勵、三節、年終、考績獎金及特別休假補助費)



# 完善的福利制度

## ◆ 福利：

護師節禮物 (禮券)、生日禮券、社團活動、工作服、  
就醫優待、望年會補助、新穎經濟的員工宿舍 (2-4人房)、  
臺大校園及臺大圖書館資源、出國開會補助

## ◆ 假期：

- ◇ 年休假、婚假、產假、喪假、流產假、陪產假依勞基法給假
- ◇ 病假30日(每年准給不扣薪病假28日)
- ◇ 事假14日(每年不扣薪事假7日，家庭照顧假7日併入事假計算)

# 教育進修 機會多

## ◆ 教育進修：

- ◇ 國外進修 (3-12個月)、考察、國內在職進修、出國開會補助

## ◆ 院內訓練班：

- ◇ 能力進階訓練班：N1-N4、護理行政訓練班
- ◇ 專業訓練班：基礎腫瘤護理訓練班、進階腫瘤護理訓練班、  
安寧療護護理、依情況安排之各類訓練班

## ◆ 院外相關專業訓練班：

- ◇ 成人急重症加護、腫瘤護理 ...
- ◇ 手術專責護理訓練班等



# 臺大癌醫護理部人才需求

## 護理部

### 住院照護

- VIP病房
- 內科系及外科系病房
- 骨髓移植病房
- 血液科病房
- 臨床試驗病房、健檢
- 加護病房
- 緊急處置中心
- 手術室 / 恢復室

### 非住院照護

- 腫內/綜內門診
- 腫外/綜外門診
- 婦女門診
- 放腫門診
- 門診手術 / 恢復室
- 供應室
- 內視鏡室 / 恢復室
- 化學治療室
- 血液透析室

### 進階護理

- 專科護理師 / 訓練專師
- 個案管理師
- 手術專責護理師

# 歡迎各領域新血與高手



- ◆ 綜合外科、腫瘤外科
- ◆ 開刀房、恢復室
- ◆ 腫瘤內科
- ◆ 綜合內科
- ◆ 血液腫瘤科
- ◆ 骨髓移植&細胞治療科
- ◆ 化學治療室
- ◆ 急重症單位、血液透析室
- ◆ 門診

# 臺大癌醫護理部 歡迎您加入

## 學校推甄

- ◆ 投遞履歷：  
請依學校規定時間繳交資料
- ◆ 甄選時間：  
每年4月上旬

## 每週定時甄選

- ◆ 投遞履歷：  
現場報名：週一、三下午1:30-2:00  
週五上午9:30-10:00  
親洽本院人事室
- ◆ 甄選時間：  
每週一、三下午2:00  
每週五上午10:00



JOIN US

# 臺大癌醫中心分院 護理部

## ~ 誠摯邀請您的加入 ~



招募資訊

